



# Argent : levons les idées reçues !

Son argent, on y tient, on tente de bien le gérer...  
C'est aussi une source d'interrogations et parfois même  
d'idées reçues. À quoi sert une assurance de crédit ?  
Est-il si difficile de changer de banque ?  
Faut-il être expert pour avoir une assurance-vie ?  
Compte bancaire, crédit, épargne : on passe en revue  
les points essentiels... et on change de point de vue !



Essentiel pour moi



# Argent : levons les idées reçues !

Son argent, on y tient, on tente de bien le gérer...  
C'est aussi une source d'interrogations et parfois même  
d'idées reçues. À quoi sert une assurance de crédit ?  
Est-il si difficile de changer de banque ?  
Faut-il être expert pour avoir une assurance-vie ?  
Compte bancaire, crédit, épargne : on passe en revue  
les points essentiels... et on change de point de vue !



Essentiel pour moi

# Compte bancaire, comment utile ? »

salaires, une allocation, ou que l'on doit  
Compte bancaire est indispensable.  
pas, un bon moyen d'avoir un regard sur  
ses dépenses... bref, de gérer son budget !

ie ?

rd de s'interroger  
la banque des  
as parents,  
: en cause  
ins...  
les services  
ple, à ceux qui

ompte »,  
oins :  
ire classique  
t des dépenses  
de vos achats ?  
-vous besoin ?  
atront de choisir

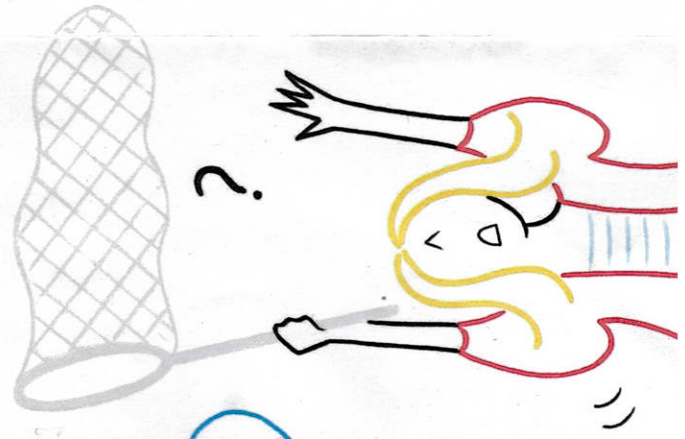
?  
tion, la carte  
éviter d'avoir  
placer léger...  
ont bénéficiair  
s plafonds de  
es assurances,  
ppréciables

ermettent  
ent de compte  
régler les  
yers, les factures

QUAND JE SUIS  
À DÉCOUVERT, ÇA  
ME COÛTE COMBIEN ?

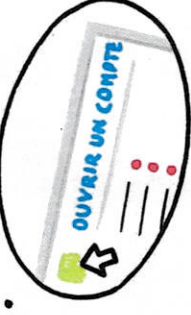
L'ARGENT  
SUR MON COMPTE,  
ME RAPPORTE-T-IL ?

% SANS



## BON À SAVOIR

Compte ordinaire, compte de dépôt,  
compte à vue, compte chèque, compte  
courant...  
Beaucoup de termes qui désignent la  
même chose : le compte qui centralise  
vos encaissements, versements,  
retraits en espèces ou par chèque,  
carte, virement ou prélèvement...



ÇA ME RAPPORTE  
DE L'ARGENT  
QUAND J'UTILISE  
MA CARTE ?

QUELS SONT  
LES FRAIS  
QUE JE PAIE  
RÉELLEMENT ?



J'ai le pouvoir d'ouvrir  
un compte bancaire  
qui me rapporte.  
Renseignez-vous auprès  
de votre conseiller Macif.

## IDÉE REÇUE

« On a intérêt à choisir  
la bonne banque au départ,  
parce que changer ensuite...  
c'est galère ! »

## FAUX !

Le service de transfert de domiciliation bancaire  
mis en place par l'Etat a pour objectif de faciliter  
toutes vos démarches. À la Macif, dans le cadre  
de ce service, un coup de pouce supplémentaire  
vous est proposé pour vous aider à parler à tout  
décalage d'opération lors du transfert\*.  
Vous bénéficiez d'une autorisation de découvert  
sans frais et sans agios pendant 90 jours, à hauteur  
de 50 % des revenus domiciliés. De quoi changer  
sereinement de banque !

\* Détails et conditions du compte bancaire Bleu Anis dans les  
Conditions générales, Conditions particulières et le Guide tarifaire  
en vigueur. Conditions générales et Guide tarifaire disponibles  
sur [www.macif.fr](http://www.macif.fr)  
Macif agit en qualité d'Intermédiaire en opérations de banque  
pour le compte exclusif de Socram Banque, n° ORIAS 13005670  
([www.orias.fr](http://www.orias.fr)). Voir page 12.

## L'ASTUCE EN +

### Connaître le coût de ses frais bancaires ? Facile !

- Chaque relevé mensuel fait apparaître les frais  
d'incidents prélevés sur le mois.
  - Courant janvier, votre banque vous adresse  
un document récapitulant les frais bancaires  
qui ont été prélevés sur votre compte sur toute  
l'année précédente.
  - Votre banque vous informe de ses  
changements de tarifs deux mois à l'avance.  
Sans réaction de votre part, elle considère que  
vous les acceptez. Si vous refusez, vous pouvez  
clôturer votre compte gratuitement.
  - Vous souhaitez comparer les prix pratiqués  
dans votre département ?  
Consultez le comparateur public  
[www.tarifs-bancaires.gouv.fr](http://www.tarifs-bancaires.gouv.fr)
- En un coup d'œil, vous êtes informé sur



# édit, ou accélérateur ets? »

acquisition d'un bien, facilitateur d'un projet  
habitudes de consommation ont banalisé  
le dit « la chanson » : « Un crédit vous engage  
sé. » Aussi, pour réussir son opération, autant  
ié... Et si vous l'étiez par un acteur bancaire

## responsable

on de projet, le crédit  
urser des échéances  
le ne pas vous mettre  
votre projet reste  
conseiller vous  
urche. Il fait le point  
vous questionne  
. Il détermine ensuite  
renant en compte  
i objectif? Vérifier que  
équilibre budgétaire  
alités les mieux  
importantes,  
et éventuellement  
crédit.

## Assurer son crédit à la consommation : une sécurité pour soi et ses proches

Lorsque vous empruntez pour un projet  
(auto, mobilier, vacances, travaux...), il est conseillé  
d'assurer son crédit à la consommation : selon  
les garanties souscrites, l'assurance emprunteur  
prendra le relais dans le remboursement de votre  
crédit en cas de difficulté\*. À titre d'exemple, pour  
10 000 euros empruntés, à la Macif, vous êtes  
couvert en cas d'incapacité totale de travail, de  
décès ou d'invalidité pour seulement 2,92 euros par  
mois et par emprunteur\*\*.

**Un crédit vous engage et doit être  
remboursé. Vérifiez vos capacités de  
remboursement avant de vous engager.**  
Organisme prêteur Socram Banque.

\* Dans les conditions et limites fixées au contrat. Le contrat  
d'assurance en couverture des crédits consentis par Socram  
Banque est souscrit auprès d'un groupe d'assureurs dont  
Mutavie est apériteur (voir page 12).

\*\* Conditions susceptibles d'évolutions, calculées selon l'âge  
de l'emprunteur.  
**Macif agit en qualité d'intermédiaire en opérations de banque  
pour le compte exclusif de Socram Banque (voir page 12).**  
N° ORIAS 13005670 ([www.orias.fr](http://www.orias.fr)).

es qui  
enus. »

t ce dès 18 ans.  
on financière  
daet I



J'ai le pouvoir de choisir  
un crédit responsable

## Assurer son crédit immobilier : l'essentiel, c'est de choisir !

Quand on signe un crédit immobilier, la banque  
impose la souscription d'une assurance décès,  
incapacité et invalidité. Cette assurance, qui  
représente en moyenne 30%\* du coût total  
du crédit, est avant tout une sécurité pour vous.  
Il est indispensable de bien l'étudier.

\* Source : Sécurimut.



Avec la Garantie  
Emprunteur Macif,  
vous pouvez réaliser  
10 000 euros\* d'économies,  
soit l'équivalent de 0,5 %  
de taux sur votre crédit. Et grâce au  
Certificat d'équivalence de garanties  
inclus\*\*, vous bénéficiez de garanties  
au moins équivalentes, voire  
supérieures, à celles du contrat  
de la banque. Nos experts vous  
conseillent dans l'optimisation  
globale de votre opération.

\* Sous conditions. Exemple selon profil de  
l'emprunteur au 1<sup>er</sup> avril 2016 : pour un couple de  
31 ans, employés, non-fumeurs, assurés à 100 %  
chacun en Décès/Incapacité/Invalidité, empruntant  
150 000 € à 2 % sur 20 ans ; coût moyen de  
l'assurance de la banque : 16 800 € sur la durée du  
prêt (TAEA de 0,96 % pour le couple). Coût total  
de la Garantie Emprunteur de la Macif : 6 657 €  
(TAEA de 0,42 % pour le couple). Une économie  
réalisée de plus de 10 000 € sur 20 ans, soit 0,5 %  
de taux de crédit !

\*\* Garanties dans les conditions et limites fixées  
par le contrat, sauf réserves médicales spécifiques  
mentionnées aux conditions particulières.



BON À SAVOIR

**Vous avez déjà signé votre offre  
de prêt ?**

Il n'est pas trop tard, contactez-nous.  
La Macif prend en charge toutes

## L'ASTUCE EN +

Rien ne vous oblige à souscrire  
votre assurance emprunteur auprès  
de votre banque. Alors n'hésitez pas  
à comparer et à choisir l'assurance qui  
vous apporte les meilleures garanties  
et des économies significatives.



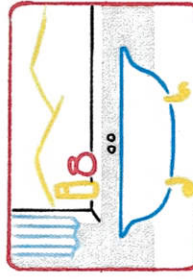
SÉJOUR À L'ÉTRANGER



NOUVELLE VOITURE



MAISON DE CAMPAGNE



WEEK-END DÉTENTE

# ner, ite ou plaisir ? »

2016, moins nombreux à considérer argner, ce sont toujours les « fourmis » ux d'épargne avoisinant les 15 %\*. n est de faire face à l'imprévu, aite. Mais, pour la plupart, épargner ssurer l'avenir de leurs proches.

## rselle

breux facteurs es ménages. ts, mais aussi chat, menace du ères pour se décider plémentaires, e-vie gagnent plus nçais.

## our gérer

millions de contrats surance-vie séduit, amiser son épargne s composés de risés, et d'unités de marchés financiers. aissez rien :

ent pour vous aider s objectifs et ensez que vous année prochaine. un support 100 % éparer le budget ? Placer une partie dicieux. •

ue et des études

pas garantie mais elle est



### L'ASTUCE EN +

Lorsque vous retirez de l'argent sur votre contrat d'assurance-vie, pensez à laisser un solde minimum. Ainsi, vous en conserverez l'ancienneté et les avantages fiscaux\*.

\* Dans les conditions et limites fixées par la notice d'information concernée et par la réglementation fiscale en vigueur.



**J'ai le pouvoir de choisir un contrat d'épargne assurance-vie avantageux. Multi Vie, c'est 0 frais d'entrée et 0 frais sur versements. Renseignez-vous auprès de votre conseiller Macif.**

Voir page 9.



## IDÉE REÇUE

Les livrets bancaires n'ont pas beaucoup d'argent, l'assurance-vie pour les autres... »

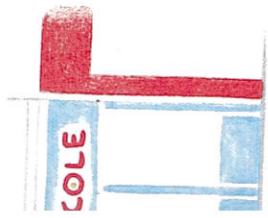
## FAUX !

Les deux types d'épargne sont très complémentaires. Avec un livret bancaire, on met de l'argent de côté pour des projets à très court terme ; préparer les prochaines vacances, avoir une réserve en cas d'imprévu. L'assurance-vie est plutôt choisie pour des projets à moyen ou à long terme : préparer la

les études des enfants, la retraite... Contrairement aux idées reçues, l'assurance-vie peut être simple et accessible. À la Macif, c'est selon son budget, ses possibilités : vous décidez de la périodicité de vos versements, ponctuelle ou mensuelle... à votre rythme\* !

\* Dans les conditions et limites fixées dans la note d'informations

# Chaque moment de vie, Macif est là !



## Et, j'ai mon incière

Je passe le permis.  
J'attention à mes

## Je viens de trouver mon premier emploi

J'ai envie de meubler  
mon premier logement,  
prévoir mes vacances...  
J'achète un véhicule fiable  
pour arriver à l'heure !



## Je suis en couple

Je choisis mon premier  
logement à deux.  
J'épargne pour envisager  
un achat immobilier.  
Je suis attentif(ve)  
à mon budget.



## Mon premier enfant vient de naître

Je pense à lui, à son avenir...  
J'épargne pour ses études.  
Je pense à mon conjoint au cas  
où il m'arriverait quelque chose.



## Les enfants grandissent

J'aide mes enfants à voler  
de leurs propres ailes.  
Je pense à ma retraite.



## Je suis à la retraite

Je prévois la transmission  
de mon patrimoine.  
Je prends du temps pour  
moi et fais des projets  
de vie différents : cha-  
que logement, loisirs...

**91%**

des sociétaires Macif sont prêts à  
recommander les services bancaires  
de la Macif à leur entourage.

Source : Baromètre interne Macif, décembre  
2015. Étude réalisée du 24 novembre au  
15 décembre 2015, auprès de 15 000 sociétaires  
détenteurs d'un compte bancaire Bleu Anis.

## Compte bancaire 18-25 ans

à 2,50 euros par mois (28 euros par an\*),  
une carte bleue Visa à débit immédiat,  
alertes par SMS ou e-mail lorsque  
le compte atteint un seuil défini à l'avance  
et à découvrir, un suivi de compte  
par l'appli mobile.

\* Hors frais d'envoi des moyens  
de paiement uniquement en une seule fois. Tarif réservé  
aux services dans les Conditions générales,  
particulières et le Guide tarifaire en vigueur au  
moment de la souscription.

## Le compte bancaire Bleu Anis\*

- Un compte bancaire rémunéré  
dès le premier euro\*\*
- Une carte bancaire qui rapporte  
jusqu'à 36 €/an\*\*\*

\* Détails et conditions du compte bancaire Bleu  
Anis dans les Conditions générales, Conditions  
particulières et Guide tarifaire en vigueur.  
Conditions générales et Guide tarifaire  
disponibles sur [www.macif.fr](http://www.macif.fr)

\*\* Jusqu'à 5 000 euros.  
\*\*\* Dès 150 paiements par carte sur 12 mois,  
vous bénéficiez de 0,06 € par transaction.  
Plafond de 600 paiements par carte.

## Le crédit Macif

Le crédit Macif, c'est zéro frais de gestion,  
zéro pénalité en cas de remboursement  
anticipé partiel ou total, avec une réponse  
de principe en dix minutes !

Nouvelle voiture, nouvelle déco,  
changement de l'électroménager...  
ou même achat d'un camping-car :  
à chaque projet un crédit adapté.

**Un crédit vous engage et doit être  
remboursé. Vérifiez vos capacités  
de remboursement avant de vous  
engager.**

## Le contrat d'épargne assurance-vie Multi Vie

Multi Vie est un contrat d'épargne assurance  
qui concilie sécurité et recherche de perform-  
ance. Grâce aux options de gestion automatiques  
et gratuites, vous pilotez votre épargne très  
simplement. À la souscription, le versement est  
libre\*. Votre épargne est disponible, vous pouvez  
l'utiliser quand vous le souhaitez... tout en  
bénéficiant du cadre fiscal avantageux de  
l'assurance-vie.

\* Les versements suivants, au fil de la vie, sont en principe...

# Si on envisageait l'argent rémunément ? »

Vous pensons que la banque c'est comme l'assurance : de nos sociétaires doivent être défendus. Nos services sont vos valeurs mutualistes... et ce ne sont pas que des paroles !

## Transparence

- L'offre Bleu Anis Macif est calculée au prix le plus juste, aucuns frais ne sont cachés. Oppositions sur chèque, mises en place de virements ou de prélèvements, émissions de chèques de banque, retraits dans tous les distributeurs de billets en zone euro : autant de produits et services inclus dans votre forfait !
- Sur le contrat d'épargne assurance-vie Multi Vie : 0 frais d'entrée, 0 frais d'adhésion, 0 frais sur versements. C'est pratique pour épargner !

## Accompagnement

- Pour la gestion de vos contrats d'assurance-vie, vous êtes accompagné en toute objectivité vers la solution adaptée à votre besoin.
- Pour faciliter la gestion de votre argent au quotidien, l'appli mobile et le site Internet vous ouvrent l'accès à vos comptes en toute simplicité.

\* Détails et conditions du compte bancaire Bleu Anis dans les Conditions générales, Conditions particulières et le Guide tarifaire en vigueur. Conditions générales et Guide tarifaire disponibles sur [www.macif.fr](http://www.macif.fr)  
\*\* Dès 150 paiements par carte sur 12 mois, vous bénéficiez de 0,06 € par transaction. Plafond de 600 paiements par carte.  
\*\*\* Hormis le contrat Actiper. Cette prestation est versée dans les conditions et limites fixées dans la note d'information concernée. Les contrats d'épargne assurance-vie distribués par la Macif sont assurés par Mutavie.  
**Macif est Intermédiaire en opérations de banque pour le compte exclusif de Socram Banque. N° ORIAS 13005670** ([www.orias.fr](http://www.orias.fr)).

ne bancaire Bleu Anis\*,  
ent par carte bancaire,  
commission perçue par  
rsée sur le compte du sociétaire.  
aire peut ainsi rapporter jusqu'à  
\*  
s du titulaire d'un contrat  
le bénéficiaire perçoit une somme  
en plus de l'épargne figurant

pe vos besoins pour vous aider  
e budget : service d'alerte SMS  
rsque le solde du compte atteint  
l'avance ou qu'il devient débiteur,  
0 euros par mois sans agios.  
l'avenir de vos proches, la Macif  
ger la clause bénéficiaire de votre  
ince-vie.

ouhaitent plus de clarté

oire de l'argent 2012, TNS Sofres.



## L'ASTUCE EN +

### 5 astuces pour que l'argent ne soit pas un souci

- Notez et gardez toujours sur vous vos numéros utiles. En cas de perte ou de vol de votre carte bancaire, ce sera plus rapide pour faire opposition par exemple !
- Installez l'appli mobile sur votre smartphone, enregistrez le numéro « Macifin » dans votre répertoire... pour ne jamais perdre le contact.
- Utilisez les services de consultation de compte gratuits à votre disposition : appli mobile, site Internet... Vous savez toujours où vous en êtes. Vous pouvez même faire des virements ou approxionner votre compte par carte bancaire en cas de nécessité !
- Avant tout déplacement prolongé (vacances, séjour à l'étranger, déplacement professionnel...), vérifiez que vos plafonds de retraits et de dépenses hebdomadaires sont adaptés. S'ils vous semblent trop bas, demandez à votre conseiller s'il est possible de les
- Vous avez changé d'appli modifiez votre personnel l'appli mob

# 1 question, 4 façons de nous contacter!



## Points d'accueil Macif

Liste des points d'accueil  
sur [www.macif.fr](http://www.macif.fr)



## Macifin'

N° Cristal : 09 69 39 49 59  
Du lundi au samedi de 8 heures à 22 heures  
Appel non surtaxé



[www.macif.fr/mon-argent](http://www.macif.fr/mon-argent)



## Depuis votre appli mobile

L'appli mobile est disponible  
sur l'App Store et Google Play

**Le contrat de Garantie emprunteur de la Macif est assuré par Macif-Mutualité**, mutuelle régie par le Livre II du Code de la mutualité, adhérente à la Mutualité Française. SIREN : 779 558 501. Siège social : Carré Haussman - 22/28 rue Joubert - 75435 Paris Cedex 9.

**Les contrats d'assurance-vie sont distribués par la Macif et sont assurés par Mutavie SE.** Société européenne à directoire et conseil de surveillance. Entreprise régie par le Code des assurances. Capital de 46 200 000 €. RCS Niort B 315 652 263. Siège social : 9 rue des Iris - CS 50000 - Bessines - 79088 Niort Cedex 9.

**Les comptes bancaires et les crédits à la consommation proposés par la Macif sont des produits Socram Banque.** Société anonyme au capital de 70 000 000 €. RCS Niort 682 014 865. Siège social : 2 rue du 24 Février - CS 90000 - 79092 Niort Cedex 9. Mandataire d'assurance N° ORIAS 08044968 ([www.orias.fr](http://www.orias.fr)). Vous avez le droit de vous opposer sans frais à ce que vos données personnelles soient utilisées à des fins de prospection commerciale, par courrier adressé à Socram Banque.

**Macifin'.** SAS au capital de 7 390 000 €. RCS Niort 501 689 988. Siège social : 2 et 4 rue de Pied-de-Fond - 79000 Niort. Intermédiaire en opérations de banque pour le compte exclusif de Socram Banque et mandataire d'assurance. N° ORIAS 09049880 ([www.orias.fr](http://www.orias.fr)).

**Macif.** Mutuelle assurance des commerçants et industriels de France et des cadres de commerce. Société d'assurance mutuelle à cotisations variables. Entreprise régie par le Code des assurances. Siège social : 2 et 4 rue de Pied-de-Fond - 79000 Niort. **Intermédiaire en opérations de banque pour le compte exclusif de Socram Banque. N° ORIAS 13005670 ([www.orias.fr](http://www.orias.fr)).**

Directeur de la publication : Jean-Marc Raby. Directeur de la rédaction : Philippe Michel Labrosse. Conception : Communication externe Pôle Finance Épargne. Rédaction : Plume de Comm. Réalisation : makheila sequoia. Illustrations : Federica Del Proposto. Photogravure : Asto. Impression : Imaye (Laval) labellisé Imprim'vert. Impression sur du papier 100 % recyclé. Dépôt légal : mai 2016. Supplément à *Tous sociétaires* n° 20.